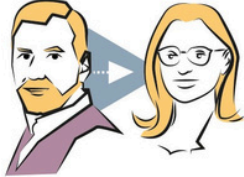


1 Maximum **24** élèves par classe de la maternelle au lycée

2 Des enseignants absents remplacés dès la première heure

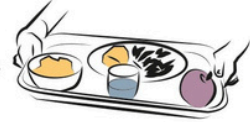


3 Les droits des enfants en situation de handicap respectés

4 Des rythmes d'apprentissage en phase avec les besoins des élèves



5 Une restauration scolaire accessible à tous



6 Des espaces scolaires sains et adaptés aux changements climatiques

7 Le renforcement du statut du parent d'élève élu

8 Une carte scolaire qui garantit la mixité sociale et scolaire

9 Un financement de l'État réservé à l'école publique

10 Vers la gratuité de la scolarité



10 mesures

Nos actions

- Ecouter tous les parents : ne pas laisser les situations de violence s'installer : gestes, paroles dans la cour de l'école.
- Mise en place des serviettes en tissu à la cantine pour une école zéro déchet.
- Participer à la soirée enseignants-parents, à la fête de l'école, à la bibliothèque, aux sorties.
- Faire le lien entre la mairie et l'école : cantine et périscolaire tout au long de l'année.
- Suivi du nombre d'élèves en classe Ulis auprès du rectorat.
A poursuivre pour l'année 2024-25.

Nos candidat.e.s

Anne-Claire GONNARD (CE1)
Marie-Ange ANTOINE (CM1)
Mélanie FAVEL (CM2)
Pascal LEVEAU (CE1)
Jad TOHME (CE1)
Emilie REYMOND LARUINAZ (CE1)
Mélanie ALVES MIEL (CM2)

Engagés pour une école publique, vivante et inclusive!

VOTEZ FCPE



Pour nous joindre :
jfm.fcpe@gmail.com



Année 2024-2025

Parents représentants

MERCI aux parents qui ont votés pour nous!

Nous sommes présents pour tous les parents,
n'hésitez pas à nous solliciter jfm.fcpe@gmail.com



Anne-Claire GONNARD
maman de Céleste en CE1



Marie-Ange ANTOINE
maman de Maélys en CE1
et Lenny en CM1



Mélanie FAVEL
maman de Soline en CE1
et Pierre en CM2



Pascal LEVEAU
papa de Maélys en CE1
et Lenny en CM1



Jad TOHME
papa d'Elie en CE1



Emilie REYMOND-LARIUNAZ
maman de Louise en CE1